

INFORME METEOROLÓGICO LA FONT DE LA FIGUERA

21 de mayo del 2018



Estudio meteorológico realizado por INFORATGE SC
para el Ayuntamiento de LA FONT DE LA FIGUERA

INFORME METEOROLÓGICO LA FONT DE LA FIGUERA

21 de mayo de 2018

Ubicación estación meteorológica: 38°48'18.3"N - 0°52'48.9"W (540 msnm)

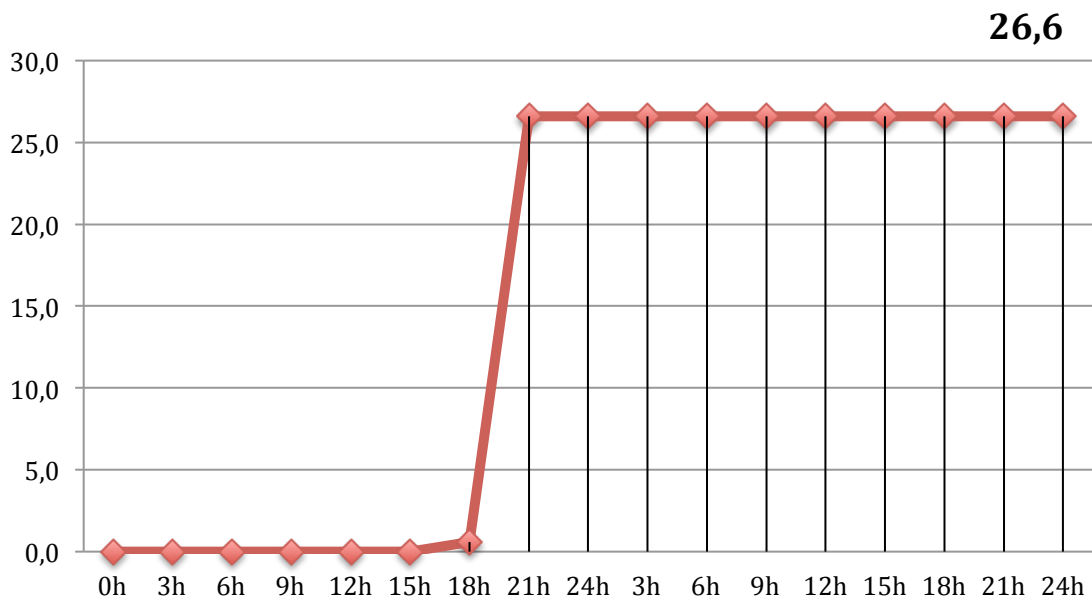
PRECIPITACIÓN ACUMULADA DIARIA..... 26,6 l/m²

Intensidad máx. en 1 minuto: 1,6 l/m² (a las 18:10h)

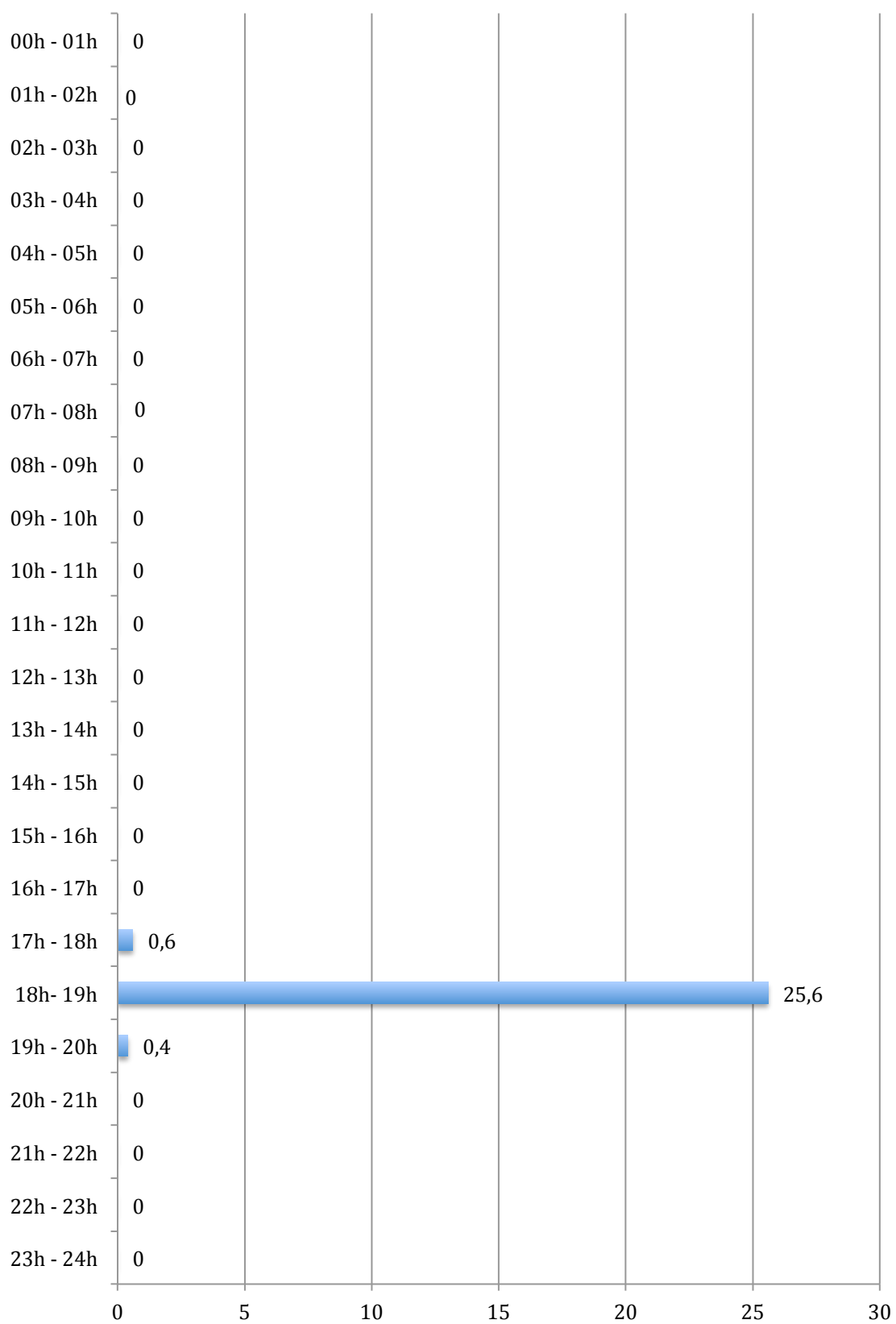
Intensidad máx. en 10 minutos: **13,4 l/m²** (entre 18:03h y 18:13h)

Extrapolación intensidad 10mn a 1 hora: 80,4 l/m² (**INTENSIDAD TORRENCIAL**)

Evolución lluvia acumulada diaria (l/m²)



Cantidades registradas por horas (1/m²)



CONCLUSIÓN ESTUDIO

La situación sinóptica del lunes 21 de mayo de 2018 vino definida por la presencia de un embolsamiento de aire frío en las capas medias y altas de la troposfera sobre la Península Ibérica que favoreció una atmósfera muy inestable en todo el país (incluida nuestra Comunidad). Este aire frío en altura, junto al calentamiento diurno a nivel de superficie, generó un contraste térmico muy acusado entre diferentes masas de aire que favoreció la convección y formación de tormentas localmente fuertes sobre todo en las comarcas más interiores de nuestro territorio que estuvieron asociadas a abundante aparato eléctrico y granizo en algunos puntos cercanos a la Font de la Figuera como Fontanars dels Alforins.

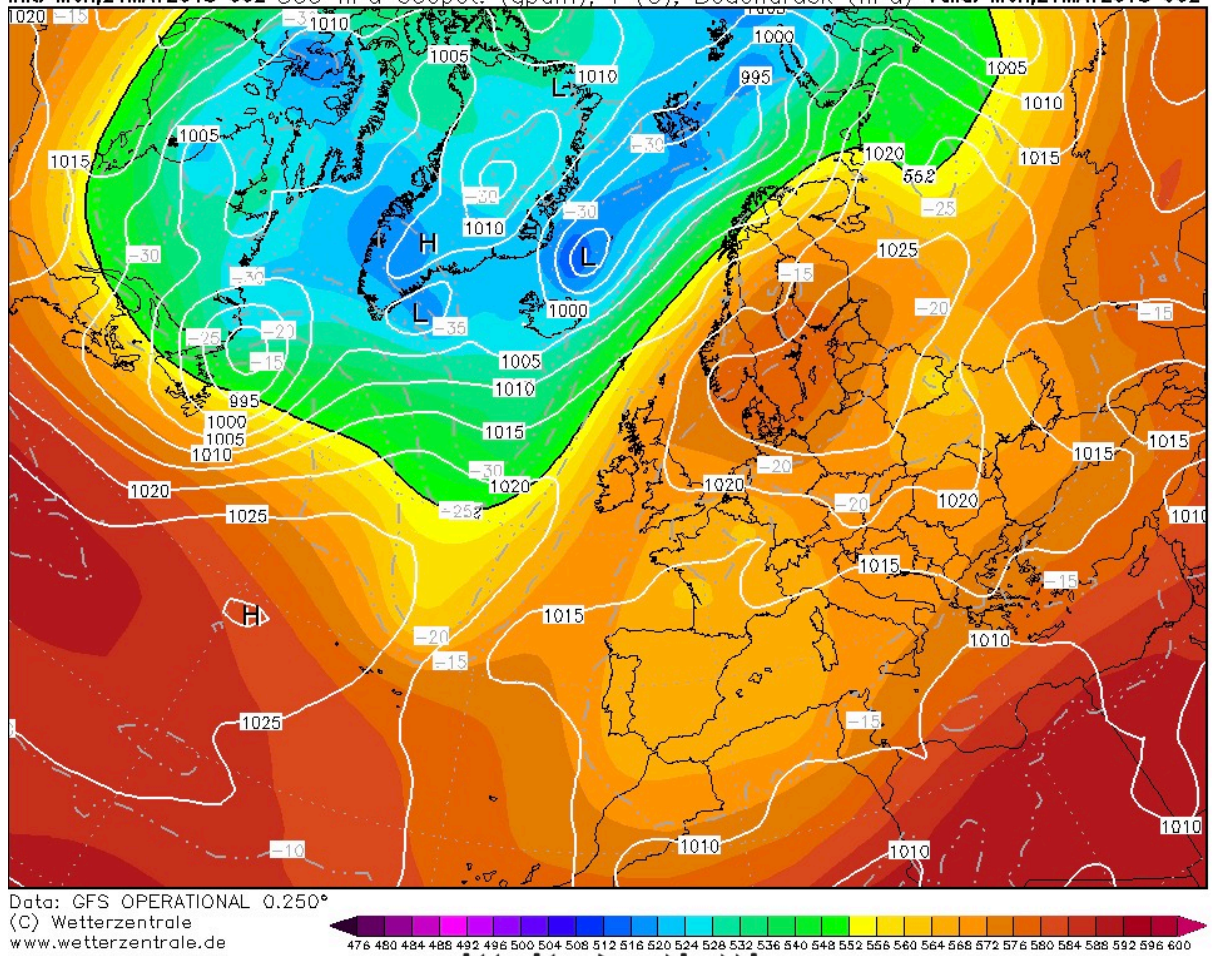
Las rachas de viento registradas por la estación municipal de LA FONT DE LA FIGUERA llegaron a los **37,0 km/h** a las 17:41h con dirección 126° (SE), no descartándose que pudieran haberse superado los **45 km/h** en algún otro punto de la localidad.

Respecto a la lluvia registrada en LA FONT DE LA FIGUERA no fue regular y constante durante el tiempo en que hubo precipitación, ya que tuvo fases de **INTENSIDAD TORRENCIAL** a lo largo del episodio. Entre las 18:03h y 18:13h (máxima intensidad registrada según estudio inicial) cayeron **13,4 l/m² en tan sólo 10 minutos**. Haciendo la extrapolación correspondiente, esta cantidad es equivalente a **80,4 l/m² en una hora**.

Intensidad de lluvia	Acumulación en 1h
DEBIL	menos de 2 mm
MODERADA	entre 2.1 y 15 mm
FUERTE	entre 15.1 y 30 mm
MUY FUERTE	entre 30.1 y 60 mm
TORRENCIAL	más de 60 mm

Catalogación de las lluvias según AEMET

Init: Mon,21MAY2018 00Z 500 hPa Geopot. (gpm), T (C), Bodendruck (hPa) Valid: Mon,21MAY2018 00Z

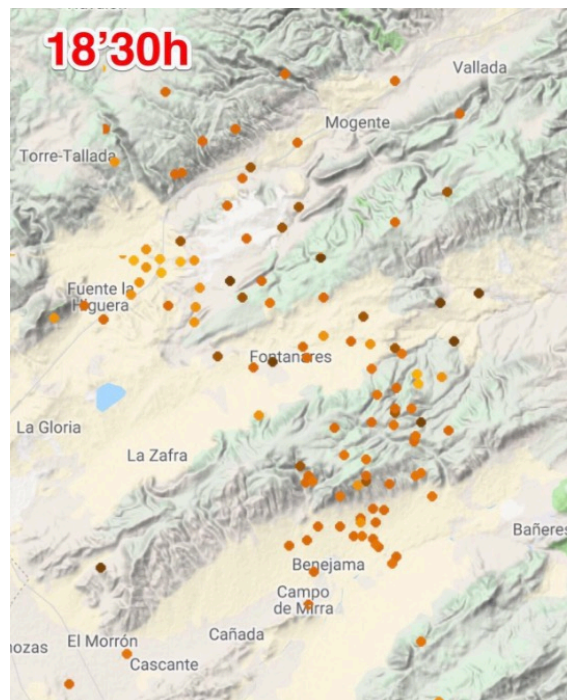


Mapa sinóptico de altura y superficie del día 21-05-2018 (Modelo GFS)

El embolsamiento de aire frío en altura situado sobre la Península Ibérica favoreció la formación y aparición de fuertes tormentas por nuestra Comunidad.



Esta fue la célula (o tormenta) que afectó a la población de la Font de la Figuera la tarde del 21-05-18



Aparato eléctrico (descargas nube-tierra) asociadas a esta tormenta

INFORATGE

INFORMACIÓ METEOROLÒGICA PERSONALITZADA



C/ Els Serrans, 41 46680 Algemesí (València) 649 451 982 admin@inforatge.com